

dne **29. 9. 2022** od **7:30** do **18:30** hodin

**Plánovaná odstávka zahrnuje tyto lokality:****Benecko** (okres Semily)část obce **Benecko**

č. p. 1-18, 20-34, 51-57, 60, 61, 62, 64, 65, 67-71, 75, 76, 77, 79, 81, 82, 83, 86, 87, 89, 91, 92, 93, 97-101, 103, 105, 109, 110, 111, 113, 114, 117, 119, 122-129, 132, 133, 136, 137, 140, 142, 144, 148, 151, 152, 153, 157, 158, 159, 162, 170, 179, 180, 181, 185, 186, 190-194, 196, 198, 199, 200, 202, 207, 212

část obce **Rychlov**

č. p. 1, 2, 3, 6, 7, 8, 9, 11, 12, 13, 15-26, 28-36, 39-44

část obce **Štěpanická Lhota**

č. p. 5, 27

kat. území **Benecko** (kód **602132**): parcelní č. 42/1, 200, 223/2, 243, 430/21, 462/6, 464/1kat. území **Horní Štěpanice** (kód **602159**): parcelní č. 74, 727/1, 753/5**Jestřabí v Krkonoších** (okres Semily)část obce **Křížlice**

č. p. 33, 35, 144

**Vítkovice** (okres Semily)

č. p. 44, 50, 51, 52, 53, 57, 66-72, 75-80, 83-94, 97, 98, 99, 100, 103, 113, 114, 127, 160, 168, 179, 180, 191, 192, 193, 194, 201, 210, 211, 212, 213, 219, 238, 250, 253, 258, 271, 292, 297, 303, 308, 309, 312, 314, 315, 319, 321, 330, 337, 340, 347

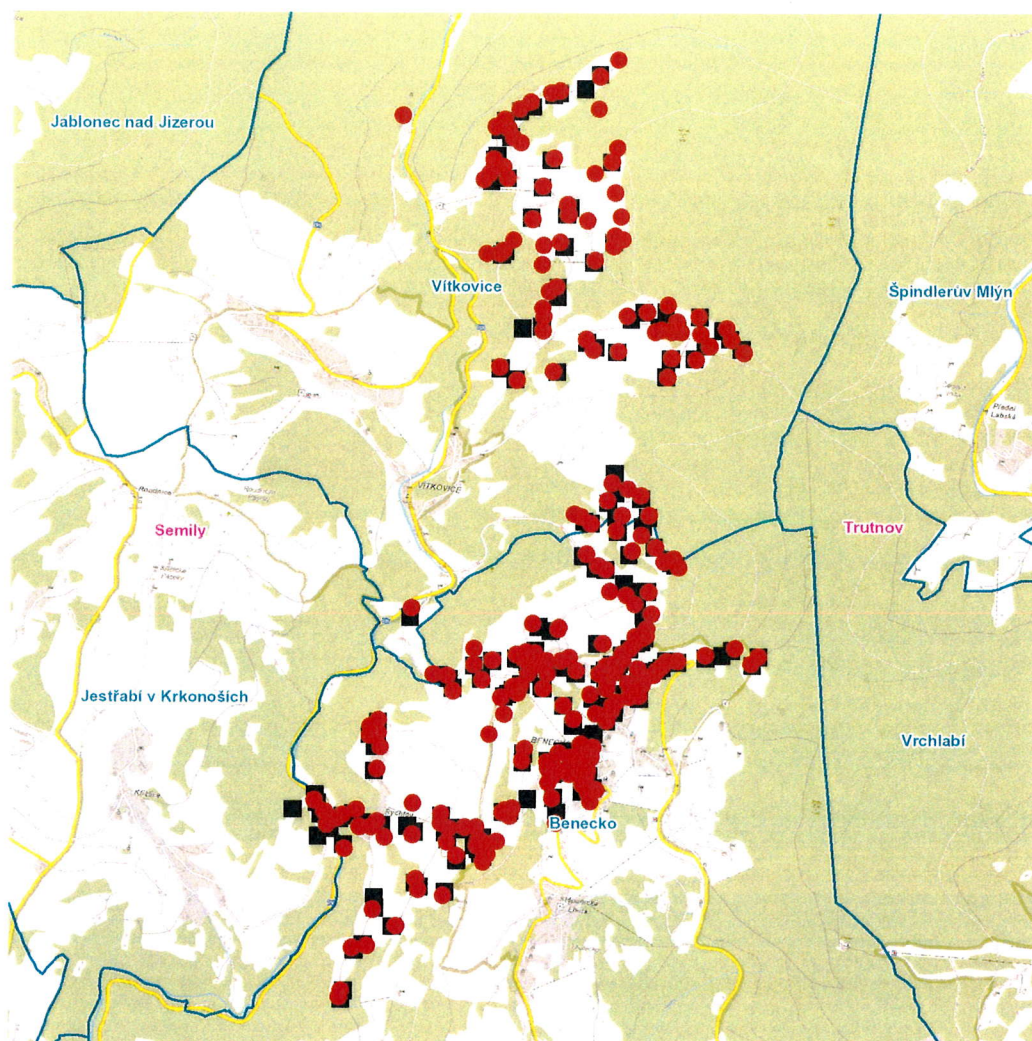
kat. území **Vítkovice v Krkonoších** (kód **783129**): parcelní č. 501, 652, 1449/1, 1504, 1993, 2041/1**UPOZORNĚNÍ**

**Dotčené zařízení distribuční soustavy je nutné i v době odstávky považovat za zařízení pod napětím**, a proto vás žádáme o dodržení všech zásad bezpečnosti a provedení opatření potřebných k zamezení případných škod na zdraví a majetku. | Provozovatelé výroben elektřiny jsou povinni zajistit přerušeni dodávky elektřiny z výroby do vypnutého úseku distribuční soustavy.

**NEJDE VÁM ELEKTŘINA...**

**TIP:** Registrujte se zdarma na [www.cezdistribuce.cz/sluzba](http://www.cezdistribuce.cz/sluzba) a informace o odstávkách elektřiny budete dostávat e-mailem nebo SMS. U poruch zasíláme SMS s předpokládanou dobou obnovení dodávek. | Aktuální stav dodávek elektřiny na konkrétní adrese zjistíte snadno, rychle a bez registrace na portále **Bez Šťávy** ([www.bezstavy.cz](http://www.bezstavy.cz)).

dne **29. 9. 2022** od **7:30** do **18:30** hodin



### Orientační mapový podklad odstávkou dotčených lokalit

#### VYSVĚTLIVKY

- – adresy dotčené odstávkou elektřiny
- – místa připojení k elektrické síti dotčená odstávkou

#### INFORMACE ZASLÁNA

IDDS: s5sapb4 (Obec Benecko)  
IDDS: 4gvasyk (Obec Jestřabí v Krkonoších)  
IDDS: 7mtbfp5 (Obec Vítkovice)