
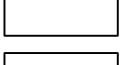

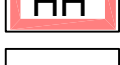
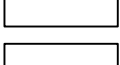
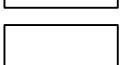
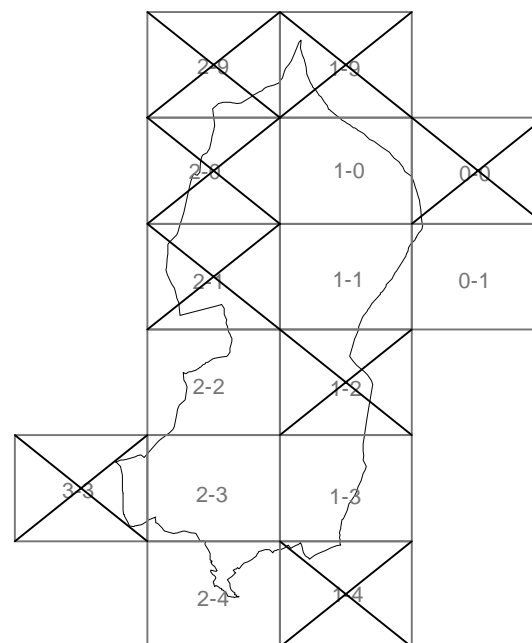


# ÚPSÚ Vítkovice - Změna č.2

## LEGENDA :

STAV	NÁVRH	
		hranice současně zastavěného území / hranice zastavitelného území
		bytová výstavba
		rekreace
		sport
		občanská vybavenost - služby
		výroba, sklady, techn. služby
		horské hospodářství
		cesty sjízdné - obslužné
		vertikální doprava - vleky, lanovky
		vertikální doprava - vleky, lanovky - dolní (a) a horní (b) stanice
		vodovod
		kanalizace
		zrušení návrhu ÚP SÚ



TATO PROJEKTOVÁ DOKUMENTACE NESMÍ BÝT ROZMNOŽOVÁNA A DÁLĚ VYUŽÍVÁNA BEZ PÍSEMNÉHO SOUHLASU SURPMO, a.s.

ODPOVĚDNÝ PROJEKTANT ZAKÁZKY Ing. arch. Alena Koutová	ODPOVĚDNÝ PROJEKTANT ČÁSTI koléktiv zpracovatelů	SPOLUPRÁCE	 SURPMO, a.s. 110 00 Praha 1 Opletalova 1626/36
OBJEDNATEL/POŘIZOVATEL Obec Vítkovice / Městský úřad Jilemnice	KRAJ Liberecký	OBEC Vítkovice	Projektové středisko 500 03 Hradec Králové Třída ČSA 219
<b>VÍTKOVICE</b> <b>ZMĚNA Č. 2 ÚZEMNÍHO PLÁNU SÍDELNÍHO ÚTVARU</b>			Zakázkové číslo 03940814
			ÚČELOVÝ STUPEŇ ÚPD
K, V, E, F Komplexní urbanistický návrh, Technická infrastruktura, Ochrana zemědělského a lesního půdního fondu (průsvitka)			FORMÁT
			PROFESE
			DATUM
			MĚŘÍTKO
			URB 10/08 1:5000 ČÍSLO: <b>I.2.3.,I.2.5.,I.2.6.</b>